

Tod@s podemos aportar a la ciencia...

La Ciencia Comunitaria une a miembros de la comunidad con científicos para recolectar datos.

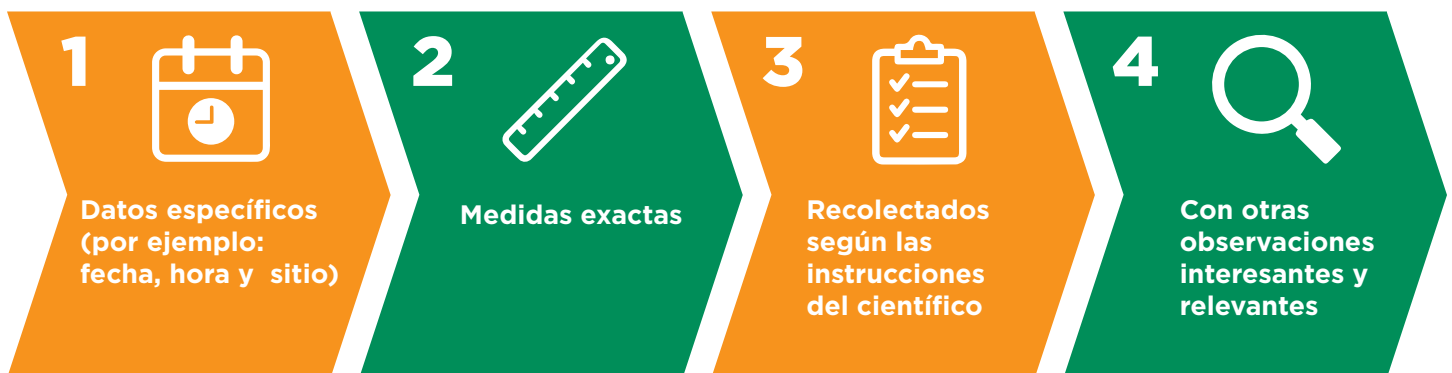


Apoya a los científicos con la toma de datos y observaciones.
Educa a la ciudadanía sobre la ciencia.

Conecta a los ciudadanos con la naturaleza de manera personal.

Divierte aprender de lo que nos apasiona.

La ciencia necesita datos de calidad:



Oportunidades para compartir datos en línea:

eBird

El proyecto de ciencia comunitaria relacionado con biodiversidad más grande del mundo

- Sube y maneje listas de aves
- Participa en Global Big Days
- Explore mapas y datos de sitios específicos
- Busque fotos y sonidos monitorizados por expertos



iNaturalist

- Suba fotos y mantenga listas de especies observadas.
- Aumente sus conocimientos hablando con otros naturalistas y ayudando a los demás.
- Ayuda a científicos y gestores de recursos en sus proyectos o inicie su propio proyecto.
- Realice un evento en donde las personas intenten encontrar el máximo de especies posibles.